



# HX90-100-120

98.6 - 110 - 125.4 KS

*Nov, elegantan, moderan i dinamičan, za veću udobnost i bolje performanse.*

MADE IN  
SOUTH KOREA



**5 GODINA  
GARANCIJE  
ILI 3.000 SATI  
GARANCIJA NA MOTOR,  
MJENJAČ I DIFERENCIJAL**

**KIOTI**

***Premium kvaliteta***

 **entrada**  
smart repowering solutions



# **HX** SERIJA

**STVORILI SMO ČUDOVIŠTE.**

**Kroz našu stogodišnju povijest posvetili smo se razvoju i stvaranju sve većih i jačih traktora. Predstavljamo vam naš najmoćniji traktor ikad. Robustan. Pouzdan. Traktor kojeg želi svaki ozbiljan farmer.**



- **Power Shuttle mjenjač 32+32 brzine**
- **Luksuzna klimatizirana kabina**
- **Vrhunsko sjedalo sa zračnim ovjesom**
- **Dodatno suvozačko sjedalo**
- **Krovni otvor**
- **Ukupno 8 radnih svjetala**
- **Okretni prednji baltobrani**
- **Jednodjelni poklopac motora**



Rad s utovarivačem bit će olakšan zahvaljujući visokom, preglednom i konkavnom prednjem vjetrobranskom staklu koje pruža savršenu vidljivost.



## VANJSKI IZGLED

Traktori vrhunskih performansi iz HX serije uspješno spajaju moderan dizajn i robusnu funkcionalnost u jedinstven i pouzdan radni stroj.

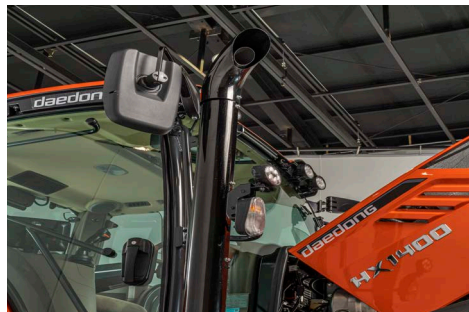
Mjenjač 32+32 s power-shuttle opcijom elektro-hidrauličnog reverzera za promjenu smjera kretanja (naprijed/natrag) pod opteećenjem, elektronska regulacija ubrizgavanja, klima uređaj, visoki klirens, neusporediv radijus okretanja i hidraulika dostojna traktora jake snage samo su neke od glavnih karakteristika novog asortimana HX traktora.

Inteligentno dizajnirana i potpuno izolirana od mehaničkog dijela, kabina novih HX traktora nudi razinu udobnosti, prostranosti, opremljenosti i jednostavnosti s kojom se nijedan drugi traktor ove snage ne može mjeriti. Kabinu karakterizira veliki unutarnji prostor što pruža udobnost i lakoću vožnje, posebno visokim osobama.



**Stražnja radna svjetla**

Sa dva standardna podesiva stražnja radna svjetla, korisnik može sigurno upravljati traktorom i u uvjetima smanjene vidljivosti. Još dva stražnja svjetla dolaze kao opcija za dodatno poboljšanje vidljivosti.



**Prednja radna svjetla**

Četiri podesiva prednja radna svjetla dolaze standardno na XX seriji, omogućavajući korisniku maksimalnu vidljivost u svim uvjetima.



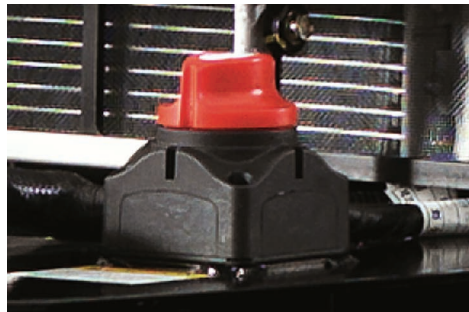
**Bočna radna svjetla**

Standardna bočna radna svjetla omogućavaju znatno bolju vidljivost kod skretanja.



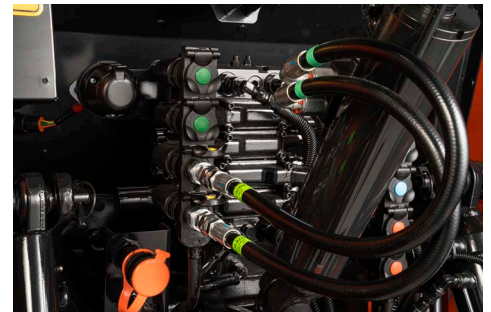
**Turbo Dizel motor sa interkulerom**

Turbom pogonjen motor sa hladnjakom stlačenog zraka osigurava HX seriji snagu koja je korisniku potrebna u svim režimima rada. Dvostruki zračni filter omogućuje dodatnu filtraciju i produženi vijek trajanja filtra.



**Prekidač za isključenje baterije**

Standardno ugrađen na traktorima iz HX serije, omogućuje jednostavno isključenje baterije kad se traktor ne koristi duže vrijeme i povećava vijek trajanja baterije.



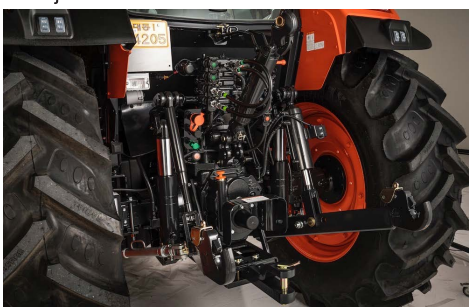
**Stražnji hidraulični priključci**

HX serija standardno dolazi sa ventilom za Joystick i 4 stražnja hidraulična priključka za upravljanje prednjim utovarivačem i raznom drugom opremom. Treći par hidrauličkih priključaka dolazi kao opcija.



**Standardni brisači i grijač stražnjeg stakla**

Svi modeli dolaze serijski opremljeni sa prednjim i stražnjim brisačem koji su pozicionirani tako da ne smanjuju preglednost vozaču. Grijač stražnjeg stakla od posebne je koristi u hladnim klimatskim predjelima.



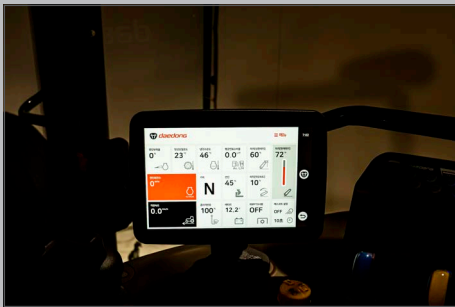
**Stražnji prihvat u 3 točke**

Standardne teleskopske poteznice sa stabilizatorima omogućuju korisniku jednostavno i brzo priključenje raznih priključaka. Vanjsko upravljanje omogućuje praktično dizanje i spuštanje hidraulike bez ulaska u traktor.



**Veliki rezervoar za gorivo**

Rezervoar od 180 litara povećava produktivno vrijeme upotrebe bez potrebe za čestim nadolijevanjem goriva.



### Dodano putno računalo

Omogućuje pregled podataka u radu na jednom mjestu.



### Gumb za paljenje

Ono omogućuje paljenje i gašenje traktora na moderan i siguran način.



### Podešavajući stup upravljača sa kontrolnom pločom

Stup volana sa kontrolnom pločom može se namještati po visini i dubini za idealan položaj svakom korisniku.



### Power Shuttle

Elektro-hidraulični inverter omogućuje brzu i glatku promjenu smjera gibanja traktora (naprijed/nazad), uz minimalni napor i bez upotrebe kvačila.



### Joystick

Poluga Joystick-a je ergonomski pozicionirana i omogućava jednostavno i praktično upravljanje prednjim utovarivačem uz minimalni napor.

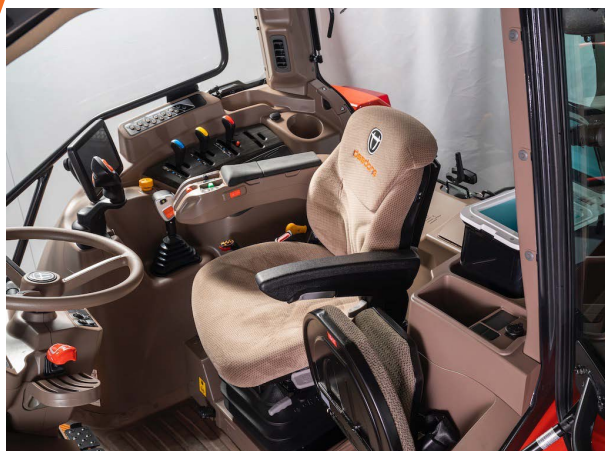
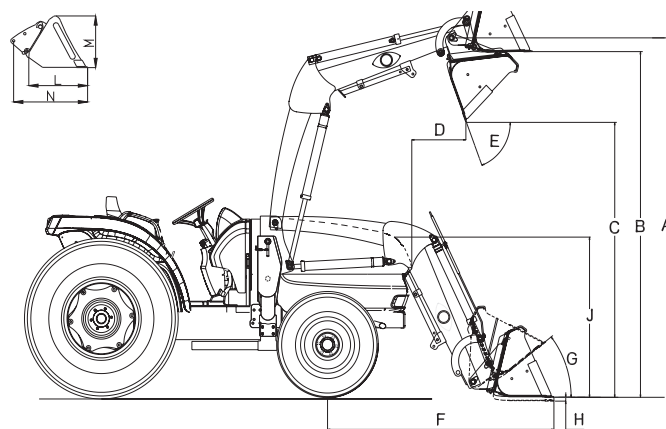


# UNUTRAŠNOST

Standardna oprema HX serije sa delux kabinom uključuje: panoramsko vjetrobransko staklo, teleskopske bočne rervizore, unutarnji retrovizor, standardnu 12V utičnicu i krovni prozor.

## Prednji utovarivač

KIOTI KL seriju prednjih utovarivača karakterizira čvrstoća, veći kapacitet podizanja, veća visina podizanja i kvalitetne komponente što vam omogućava da sa punim povjerenjem obavite baš svaki zadatak. KL1201 prednji utovarivač razvijen je namjenski za HX seriju na način da pruži maksimalne performanse uz jednostavno upravljanje putem Joystick-a i utovarnom korpom sa brzim prihvatom. Koristeći hidraulični sistem traktora, utovarivač dolazi standardno sa plivajućom pozicijom i indikatorom nagiba utovarne korpe za lakše upravljanje. Utovarivač je konstruiran da se može brzo i lako spojiti i odspojiti sa traktora te ima ugrađen vlastiti štand za praktično odlaganje.



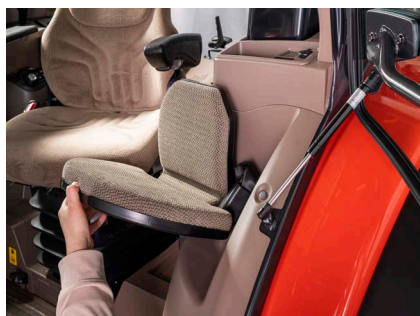
## Ergonomsko radni centar sa delux sjedalom

Ergonomski dizajnirana kabina ima u potpunosti podesivo sjedalo sa zračnim ovjesom, omogućavajući korisniku maksimalan komfort u radu.



## Ergonomski dizajnirane komande za upravljanje

Ergonomski oblikovane i idelano smještene komande za upravljanje, dodatno su označene različitim bojama, što korisniku omogućuje laku i jednostavnu upotrebu.



## Pomoćno sjedalo

Korištenjem pomoćnog sjedala moguće je na siguran način prevoziti dodatnog putnika u kabini.

## Tehničke karakteristike

MODEL	KL1201	
A	Maksimalna visina podizanja do osovine zgloba	4,000 mm
B	Maksimalna visina podizanja sa poravnatom korpom	3,750 mm
C	Maksimalna visina podizanja sa spuštenom korpom	2,880 mm
D	Doseg pri maksimalnoj visini	390 mm
E	Maksimalni kut nagiba korpe	63°
F	Doseg s poravnatom korpom na tlu	2,200 mm
G	Maksimalni kut rotiranja korpe	47°
H	Dubina kopanja ispod razine	200 mm
J	Ukupna visina u položaju za vožnju	1,800 mm
L	Dubina utovarne korpe (unutarnja)	685 mm
M	Visina utovarne korpe	602 mm
N	Dužina utovarne korpe (do osovine zgloba)	876 mm
	Kapacitet dizanja do pune visine na osovini zgloba	1,920 kg
	Nazivni protok hidraulike (sustav traktora)	73 L/min
	Postavke sigurnosnog ventila (regulacijski ventil utovarivača)	180 Bar
	Širina korpe	2.336 mm
	Težina korpe	325 kg
	Težina utovarivača bez korpe	892 kg
	Kapacitet utovarne korpe	0,71 m3

Trajanje ciklusa	Podizanje kрана	Spuštanje kрана	Pražnjenje korpe	Povlačenje korpe
na 2.350 okr/min	4.1 sec	3 sec	1.8 sec	2 sec

## SPECIFIKACIJE

MODEL		HX9010PC-EU	HX1001PC-EU	HX1201PC-EU	
<b>MOTOR</b>					
Model		Kioti (Daedong) 4JTA-TP5A			
Tip motora		4-cilindrični s interkulerom + AD Blue			
Snaga motora	kW (KS)	98.6 (73,5)	110.0 (82,0)	125.4 (93,5)	
Zapremnina	cm <sup>3</sup>	3.833			
Nazivni broj okretaja	okr/min	2.200			
Kapacitet spremnika goriva	l	180			
<b>POGON</b>					
Kvačilo		Hidraulično višediskovno u ulju			
Mjenjač		Power shuttle			
Blokada stražnjeg diferencijala		Mehanička			
Brzine		32x32			
Kočnice		Multi disk kočnice u ulju			
Stražnje izlazno vratilo (PTO)		Neovisno			
Brzina vrtnje PTO-a (opcija) (standard)		540/750/1000			
Način uključivanja pogona na sve kotače 4WD		Elektro-hidraulično			
Brzina kretanja-naprijed	km/h	0,24~40,21			
Brzina kretanja-unatrag	km/h	0,23~40,68			
<b>SUSTAV HIDRAULIKE</b>					
Kapacitet pumpe za rad s priključcima	l/min	74,8			
Stražnji prihvat u 3 točke		Kategorija 2			
Maksimalni kapacitet podizanja	kg	4.410			
Upravljanje podizačem priključka u 3 točke	kg	Elektroničko			
Stražnji hidraulični priključak		4 ventila			
Volan		Hidraulički servo volan			
<b>KOTAČI</b>					
Radial prednji		380/70R24			
Radial stražnji		480/70R34			
<b>DIMENZIJE</b>					
Ukupna dužina (sa prihvatom u tri točke)	mm	4.398			
Ukupna širina (min.gazište)	mm	2.250			
Ukupna visina (s kabinom)	mm	2.843			
Međuosovinski razmak	mm	2.410			
Minimalna visina od tla (klirens)	mm	481			
Trag kotača	Prednji	mm	1.660	1.680	1.680
	Zadnji	mm	1.790		
Radijus okretanja	mm	Uljevo 3.870, Udesno 3.740			
Težina (sa kabinom i kotačima)	kg	4.428			

## STANDARDNA OPREMA

- Automatski pogon na sve kotače (4WD)
- Prednja (4), stražnja (2) i bočna (2) radna svjetla
- Klima uređaj
- Automatsko isključivanje izlaznog vratila (PTO)
- Vanjski hidraulički cilindar
- Brisač i grijač stražnjeg stakla
- Neovisna regulacija izlaznog vratila (PTO Cruise)
- Hidraulički ventil za prednji utovarivač s Joystickom
- Sjedalo s zračnim ovjesom
- Dodatno sjedalo za suvozača
- Sigurnosni imobilizator
- Auto radio s bluetoothom
- Eco-signal
- Prednji blatobrani
- Vanjska kontrola podizanja prihvat u tri točke
- Brzinomjer
- Hladnjak ulja za mjenjač
- Teleskopski podesivi bočni retrovizori
- 7-pin / 3-pin utičnica
- Stražnji hidraulički priključak (4 ventila)
- Varijabilno izlazno vratilo (540/1000)
- Dvostruki filter zraka
- Podesivi stup volana
- Ručno kvačilo
- Sjenilo za sunce i ogledalo u kabini

## DODATNA OPREMA

- Treći par hidrauličnih priključaka
- Hidrauličko kočenje prikolice
- Prednji utezi
- Zadnji utezi na kotačima
- Led radna svjetla
- Mini hladnjak u kabini
- Poklopac rezervoara goriva s ključem
- Jednostruki razdjelnik i/ili slobodan povrat
- 3 polna utičnica

## PRIKLJUČCI

- Prednji utovarivač
- Prednja hidraulika (2.000 kg)
- Prednji kardan (1.000 okr/min)

ISO 9001  
NO.954596ISO 14001  
NO.771475OHSAS 18001  
NO.K033008

\*OBAVIJEST: Proizvođač zadržava pravo promjene modela, tehničkih podataka i specifikacija bez prethodne najave.



**Entrada d.o.o. - sjedište**  
Letaj 2,  
HR-52233 Šušnjeva  
Tel 052 401 980  
Mob 091 422 8528  
www.entrada.hr

**Entrada Sesvete**  
Sesvetske cesta 74,  
HR-10360 Sesvete  
Tel 01 204 9137  
Mob 099 3964 681

**Entrada Zadar**  
Franka Lisice 91  
HR-23000 Zadar  
Tel 023 214 458  
Mob 091 1533 821



ENRX\_V01 2023