



LABINPROGRES

PRIKOLICA S POGONOM
PP – 1000S



UPUTSTVO ZA UPOTREBU I ODRŽAVANJE

IZDANJE 03.2006.



TPS LABINPROGRES

LABINPROGRES - TPS d.o.o. Vrećari 106, 52220 Labin, Hrvatska

Tel.+385 52 219 739 Fax.+385 52 851 820 e-mail: info@labinprogres.hr <http://www.labinprogres.hr>

SADRŽAJ

UVOD	
TEHNIČKI PODACI	
UPUTSTVO ZA UPOTREBU I MONTAŽU	
REDOVNO ODRŽAVANJE	
REZERVNI DIJELOVI I SERVIS	

PAŽNJA : Skice, opisi i karakteristike koje sadrži ova knjižica ne obavezuju proizvođača. TPS d.o.o. Labinprogres zadržava prava izmjena i modifikacija proizvoda koje neće zadirati u njegove osnovne karakteristike.

UVOD

Zahvaljujemo Vam na povjerenju koje ste nam ukazali kupnjom prikolice sa pogonom « PP – 1000S ». nadamo se da će Vam ovaj priključak služiti na Vaše puno zadovoljstvo.

Vodeći računa da je u Vašem interesu da pravilno koristite ovaj priključak pripremili smo Vam ovu knjižicu da bismo Vas upoznali sa ispravnom upotrebom i održavanjem istog.

Pridržavanjem danih uputa i pravovremeno održavanje garantira Vam ispravan i pouzdan rad te uštedu vremena i novca.

TEHNIČKI PODACI

GABARITNE MJERE : 3360 x 1500 x 1080 mm (SL. 1)

DIMENZIJE SANDOKA : 1920 x 1320 x 300 mm

TEŽINA : 300 kg

NOSIVOST : max. 1000 kg

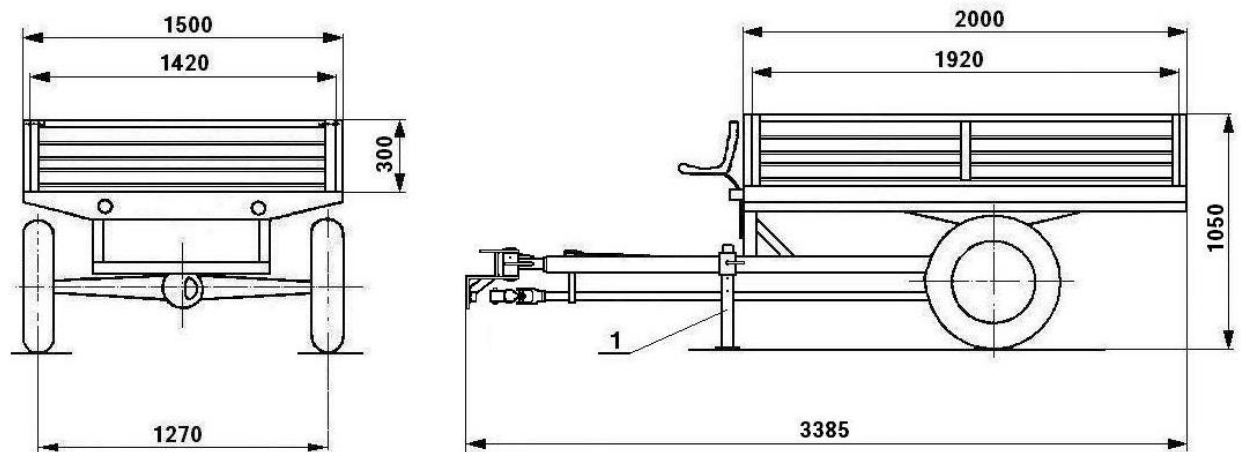
POGON : preko kardanskog vratila na diferencijal prikolice

RAZMAK IZMEĐU KOTAČA : 1270 mm

DIMENZIJE GUMA : 5.00 x 12" , 6.50/80 x 12" i 5.00 x 15"

KOČNICE :doboš sa paknama - nožna pedala ,omogućava blokiranje kod zaustavljanja

NAJVEĆA BRZINA KRETANJA : 15 km/ sat



SL.1

UPOTREBA PRIKOLICE

Prikolica PP-1000S upotrebljava se za prijevoz krutih i rasutih tereta težine do 1000 kg, po svim putevima i terenima do najviše 15% nagiba. Ovom prikolicom dobivamo pogon na sva četiri kotača (motokultivator + prikolica) što je ujedno i njezina glavna odlika.

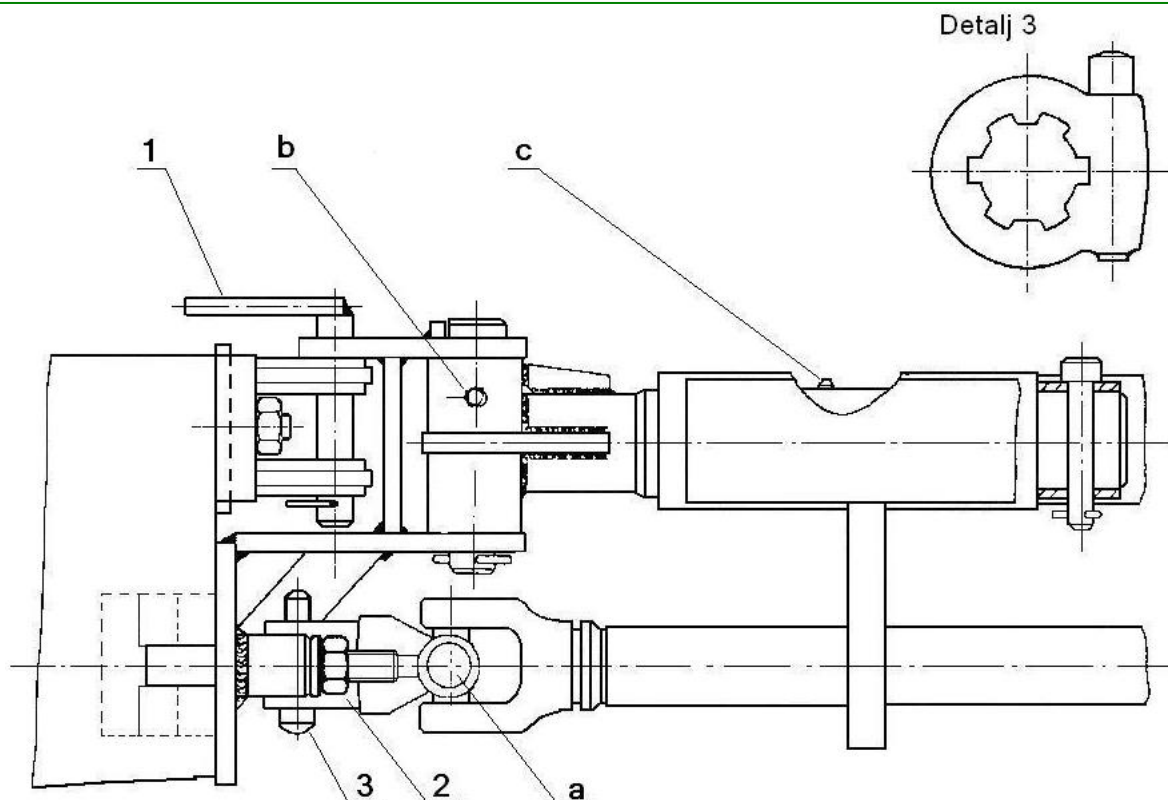
Prikolica ima slijedeće mogućnosti uporabe:

- moguća je demontaža sve četiri stranice kod transporta tereta većih dimenzija od površine sanduka.
- moguće je izvesti produženje sanduka za transport lakših materijala (na primjer – sijena).
- sanduk ima mogućnost kipanja, čime je olakšano iskrcavanje tereta.
- moguće je osigurati teret pomoću dviju zateznih kuka, kao i njihovo zatezanje pomoću dva vitla.
- prilikom odvajanja prikolice od motokultivatora (mtk), ista se oslanja na vlastiti oslonac (nalazi na prednjoj strani nosive konstrukcije prikolice SL.1 poz.1) što omogućava ukrcaj prikolice bez mtk, odnosno i olakšava priključivanje mtk na prikolicu.

NAPOMENA :

Gume na kotačima motokultivatora i prikolice moraju biti istih dimenzija i oblika.

Prilikom rada sa prikolicom «PP – 1000S» ne smiju se koristiti proširivači na kotačima motokultivatora.



SL.2

PRIHVAT PRIKOLICE NA MOTOKULTIVATOR (SL.2)

- prilagoditi visinu priključka na prikolici prema motokultivatoru pomoću oslonca (vidi SL.1 poz.1)
- približiti motokultivator prikolici u položaju da se može spojiti svornjakom (1) te istog osigurati osiguračem.
- postaviti dva T-vijka u ležište na kućištu motokultivatora te ih spojiti pomoću podloške i matice (2) sa prihvatom na prikolici.
- kardansko vratilo se priključuje na izlaznu osovину motokultivatora, tako da se pritisne svornjak (vidi detalj 3), navuče na izlaznu osovину motokultivatora cca 30 mm, otpusti svornjak i provjeri dali isti drži, povlačenjem kardana prema prikolici.

PAŽNJA:



Prije montaže i stavljanja u pogon pažljivo pročitati Uputstvo za upotrebu motokultivatora **SPECIAL GREEN**. Osobe koje ne poznaju norme za uporabu ne smiju upotrebljavati stroj.

NAPOMENA:

Prilikom uključivanja ili isključivanja poluge pogona u položaj **SINHRONO** - pogon prikolice (mtk. uključiti u jednu od brzina), podesiti položaj uz pomoć poluge spojke do uključivanja iste.

REDOVNO ODRŽAVANJE

Poslije upotrebe na prašnjavom ili blatnjavom zemljištu, odnosno nakon prijevoza tereta, potrebno je očistiti prikolicu.

PODEŠAVANJE KOČNICA (vidi SL.3)

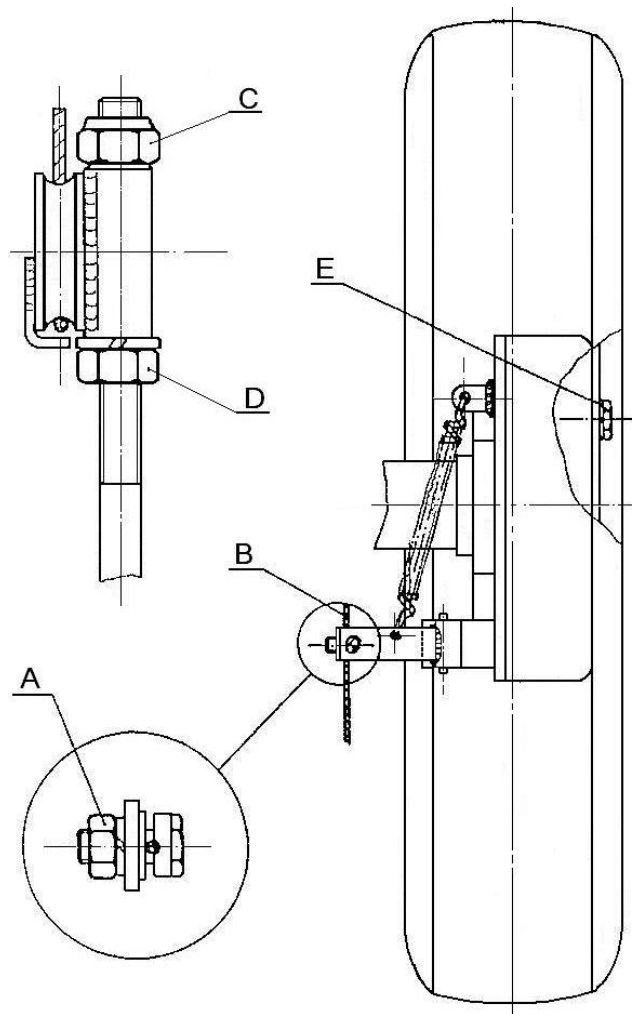
Kočnicu, u slučaju nedovoljne sile kočenja na papučama, treba podesiti na slijedeći način:

Grubo podešavanje :

- otpustiti maticu (A)
 - nategnuti sajlu (B)
 - ponovno pritegnuti maticu (A)
- s time da se drži nategnuta sajla dok se matica ne stegne.

Fino podešavanje :

- otpustiti maticu (D)
- maticom (C) fino regulirati nategnutost užeta kočnice
- ponovno pritegnuti maticu (D)



SL.3

PODMAZIVANJE

- SPOJNI DIJELOVI (vidi SL.2)

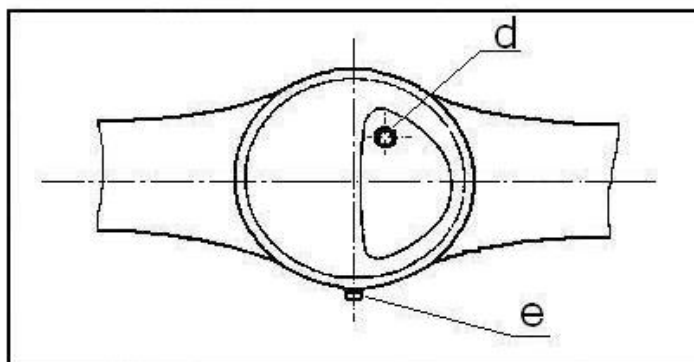
Povremeno utisnuti mast **INA LIS-2** u spojeve na konstrukciji prikolice i to na spoju svornjaka (b) i spoju (c).

- KARDANSKO VRATILO (vidi SL. 2)

Svakih 10 sati rada utisnuti pomoću pumpe mast **INA LIS-2** u dvije mazalice (a) na križeve kardana.

- DIFERENCIJAL (vidi SL.4)

Povremeno kontrolirati dali su čepovi (e) i (d) dobro pritegnuti, kako ne bi došlo do gubitka ulja, kao i nivo ulja koji mora biti u visini donje ivice otvora čepa (d).



SL.4

Prvo mijenjanje ulja vrši se poslije cca 50-60 sati da bi se otklonila nečistoća nastala međusobnim prilagođavanjem rotacionih dijelova. Kasnije mijenjanje ulja vrši se svakih 500 sati rada. Kod toga treba otpustiti čep (e) te ispustiti staro ulje i pričekati da se dobro ocijedi, pa ponovno navrnuti čep (e) i pritegnuti. Zatim skinuti čep (d) i naliti oko 1,45 litre novog ulja za dif. u kvaliteti **SAE 85W-140; API GL5; MIL-L-2105D**, te ponovo pritegnuti čep (d).

REZERVNI DIJELOVI I SERVISNE USLUGE

U vrijeme trajanja garantnog roka, kao i nakon njega, popravak se vrši pozivanjem servisera koji utvrđuje i otklanja neispravnosti te vrši zamjenu dotrajalih dijelova. Da bi se osigurao pravilan rad, potrebno je prilikom zamjene uvijek koristiti samo **originalne rezervne dijelove**, u protivnom može doći od nepredviđenih kvarova.

NAČIN NARUDŽBE REZERVNIH DIJELOVA

Prilikom narudžbe rezervnih dijelova, našoj servisnoj službi trebate javiti:

1. Naziv i tip stroja, godina proizvodnje i tvornički broj stroja
2. Točnu adresu naručitelja.

PODATKE pod (1) očitati ćete na **TABLICI STROJA** (naljepnici) koja se nalazi na prednjoj strani nosive konstrukcije prikolice (vidi Sl.5). Tvornički broj je isto utisnut na prednjoj strani nosive konstrukcije, mjestu označenom strelicom (vidi SL.6).

 LABINPROGRES d.o.o. TVORNIČKA POLJOPRIVREDNIH STROJEVA 52220 LABIN HRVATSKA	
NAZIV	PRIKOLICA
TIP	PP - 1000S
TEŽINA	300 kg
GOD.	2006
N.	05 - 07551

SL.5



SL.6